

# RUTAS POR CHAPINERÍA... *el encanto cercano*



## RUTA FUENTE DE LA ZARZA



**Tipo:** circular - **Desnivel:** 200m - **Distancia:** 9 km

**Olivos** (*Olea europaea*), y otros árboles especialmente adaptados a nuestro clima, como la **encina** (*Quercus ilex*) con su majestuoso porte, y los **enebros** (*Juniperus oxycedrus*), de aspecto desgarrado y hoja pinchada, nos acompañan durante todo el recorrido.

Forman un tupido bosque en varios puntos de esta ruta, que además tiene varios puntos de agua en los que, si tenemos algo de suerte, podremos encontrar señales del paso de fauna.

Es una de las sendas más extensas del municipio, con un ligero desnivel. También conocida como la ruta del **Cerro Marota**, debido a que hacia la mitad del recorrido podremos disfrutar de bonitas vistas desde este monte, como el pico de La Almenara (1.259m) si miramos al norte o el valle del río Perales hacia el sur.

Otro punto de interés en esta ruta es el arroyo de la Oncalada, con su ribera salpicada de **saucos** y **fresnos**, **escaramujos** y **rosales silvestres** que son el hogar de multitud de aves, y otros animales como la esquiva garduña o el simpático erizo.

## RUTA DEL PUENTE



**Tipo:** circular - **Desnivel:** 120m - **Distancia:** 8 km

Es una ruta entretenida y variopinta, ya que atraviesa muy diferentes paisajes y ecosistemas de nuestro pueblo. Con buenas vistas de la rampa serrana y la ciudad de Madrid, discurre en su primer tramo paralela a la M-501. Enseguida el sendero se estrecha, y llega, paralelo a un muro de piedra, hasta el llamado "puente", un **paso de fauna** elevado sobre la carretera. Es fácil encontrar en el camino sobre el puente, huellas de **ciervos**, **corzos** y **jabalíes**.

Tras el puente, seguiremos en línea recta en el **primer cruce** de caminos, para adentrarnos en el bosque, por un sendero que no tiene pérdida. En el **segundo cruce**, tomaremos el camino a nuestra derecha en la zona de los Cantos de Pinto, para continuar hasta el enlace con la ruta del Camino Zagán, que seguiremos ya en dirección norte hacia Chapinería, tomando el camino que sale a nuestra derecha, ya de regreso al pueblo de nuevo.



## RUTA PRADO DE LA LANCHA



**Tipo:** circular (estival) / lineal (resto del año)

**Desnivel:** 140m

**Distancia ruta lineal:** 3 km

**Distancia ruta circular:** 6 km

**INFORMACIÓN DE INTERÉS:** En época estival, si el arroyo de la Oncalada no lleva agua, se puede cruzar sin dificultad y hacer la ruta circular. En caso de que el arroyo no se pueda cruzar con seguridad, la ruta se realizaría de forma lineal llegando hasta el punto de cruce del arroyo, marcado en el mapa, y volviendo de nuevo por el mismo camino.

Nos vamos a sumergir en un bosque mediterráneo de encina y enebro, salpicado de retama y plantas aromáticas como el **cantueso** (*Lavandula stoechas*) y el **tomillo** (*Thymus vulgaris*), utilizados desde hace milenios en medicina popular. Si nos visitas en primavera o verano, verás el **cantueso en flor**: sus pétalos sobresalen como si fueran "plumas" de color violeta intenso.

Cerca de la urbanización que hay a la salida de Chapinería hacia el vecino pueblo de Aldea del Fresno, el camino se aproxima mucho a la curva de la carretera y tendremos buenas vistas de la rampa serrana.

## RUTA DE LAS LAGUNILLAS



**Tipo:** circular - **Desnivel:** 100m - **Distancia:** 5 km

El paseo perfecto para conocer el entorno de bosque mediterráneo de Chapinería, y sus tradicionales y centenarios **olivos** (*Olea europaea*).

Vamos buscando en esta ruta circular, señalada además en las famosas "sendas verdes" de la Comunidad de Madrid, una serie de pequeñas depresiones del terreno donde se acumula agua para el ganado, pero que sirven a su vez como **refugio de anfibios** y bebedero para otros muchos animales del entorno. Un auténtico punto de encuentro para la fauna de este bonito bosque.



## RUTA DE LA ONCALADA

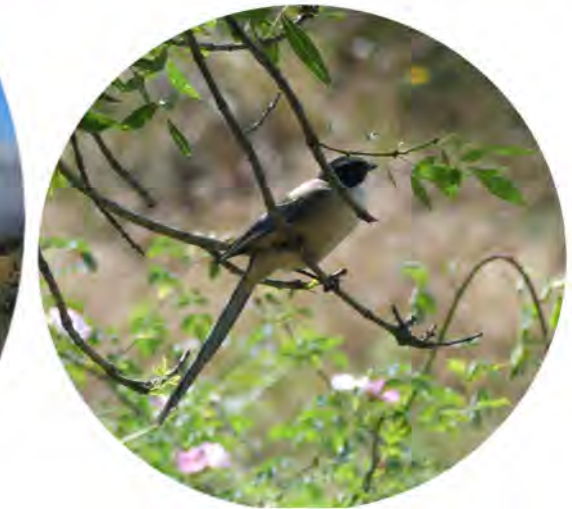


**Tipo:** circular - **Desnivel:** 0m - **Distancia:** 3 km

Ruta para toda la familia, muy ligera y **sencilla**. A nuestra izquierda quedará la carretera M-501. Tras una ligera subida en paralelo al muro de piedra que bordea las fincas, llegaremos a un amplio cruce de caminos, donde tomaremos el de nuestra derecha para hacer un pequeño recorrido circular, y volveremos, al cruce de nuevo. En este momento comenzaremos a retornar en dirección a Chapinería, dejando ahora a nuestra derecha la carretera.

Muy cerca ya del inicio de la ruta, en las inmediaciones del pueblo donde comenzamos nuestro paseo, tenemos la opción de tomar el camino de la izquierda para ampliar el recorrido un poco más, si queremos seguir inmersos en el bosque. En la siguiente bifurcación, tomaremos la dirección del pueblo para volver ya al punto de inicio de la ruta.

Majestuosas **encinas** (*Quercus ilex*), y **enebros de la miera** (*Juniperus oxycedrus*) con sus hojas alargadas y pinchadas, nos acompañarán durante todo el camino.



## RUTA DE LA DEHESA Y VALQUIGOSO



**Tipo:** circular - **Desnivel:** 70m - **Distancia:** 9- km

Esta ruta, la más extensa del municipio, discurre por llano en su totalidad, por una zona de monte bajo, retama y dehesa. Cruzaremos con cuidado la carretera M-510 para hacerla circular.

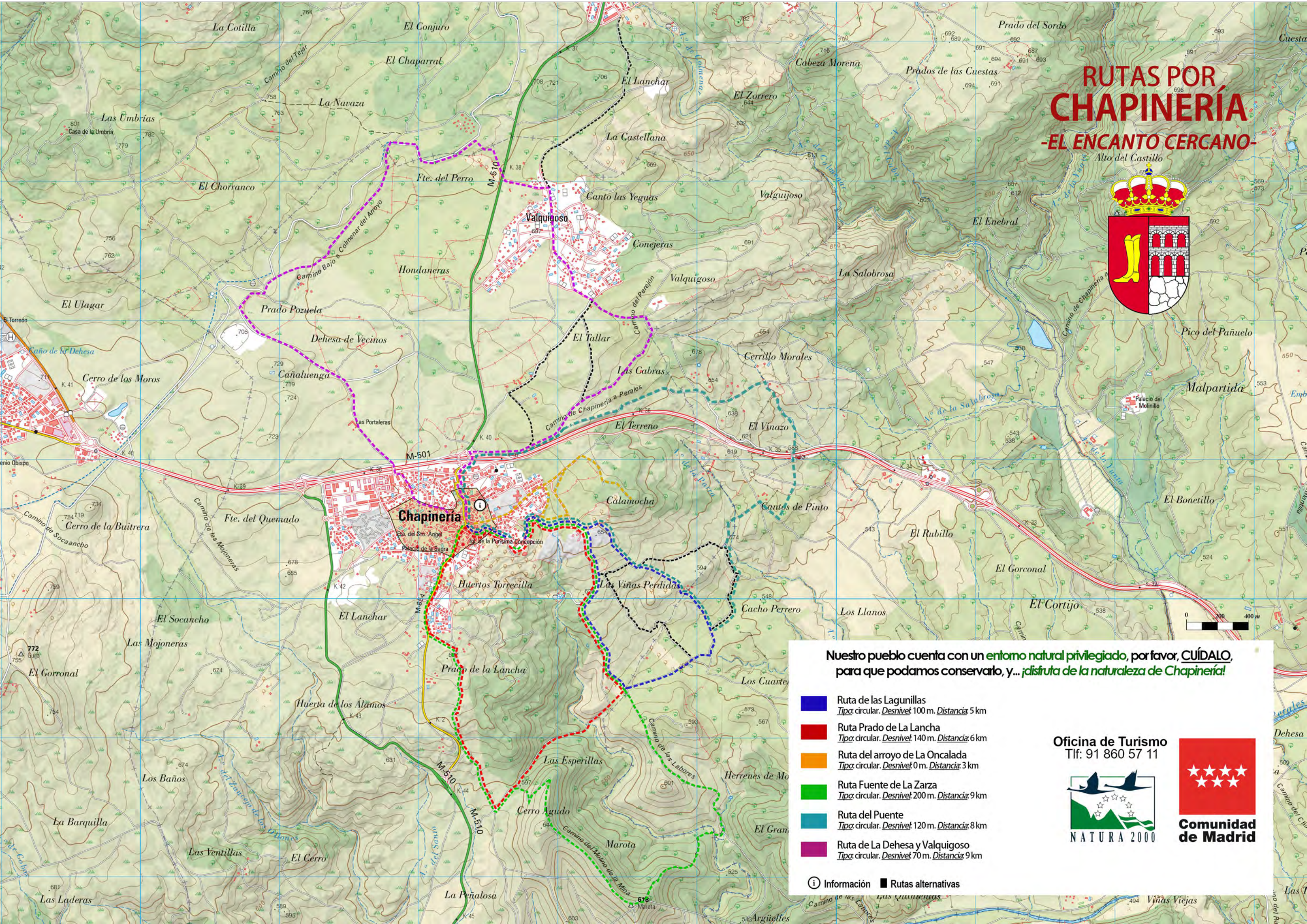
Las **dehesas** son paisajes tradicionales habituales en la sierra oeste, en los que "se aclara" el monte, es decir, se eliminan algunos ejemplares arbóreos para dejar espacio donde pueda pastar el ganado. De esta manera, al mantener cierto número de árboles, en este caso encinas, además de pasto sigue habiendo **bosque**, **bellota** y **sombra** para los rebaños, manteniendo tanto la **biodiversidad** del ecosistema, como la **productividad** para el ganadero.

Marcamos dos caminos laterales como **ampliaciones** a esta ruta, con línea de puntos discontinua: hacia Colmenar del Arroyo al norte de la urbanización Valquigoso, y como pequeño atajo hacia el sur, de vuelta ya a Chapinería.



# RUTAS POR CHAPINERÍA

## -EL ENCANTO CERCANO-



Nuestro pueblo cuenta con un entorno natural privilegiado, por favor, **CUÍDALO**, para que podamos conservarlo, y... ¡disfruta de la naturaleza de Chapinería!

- Ruta de las Lagunillas  
*Tipo:* circular. *Desnivel:* 100 m. *Distancia:* 5 km
- Ruta Prado de La Lancha  
*Tipo:* circular. *Desnivel:* 140 m. *Distancia:* 6 km
- Ruta del arroyo de La Oncalada  
*Tipo:* circular. *Desnivel:* 0 m. *Distancia:* 3 km
- Ruta Fuente de La Zarza  
*Tipo:* circular. *Desnivel:* 200 m. *Distancia:* 9 km
- Ruta del Puente  
*Tipo:* circular. *Desnivel:* 120 m. *Distancia:* 8 km
- Ruta de La Dehesa y Valquigoso  
*Tipo:* circular. *Desnivel:* 70 m. *Distancia:* 9 km

Información Rutas alternativas

Oficina de Turismo  
Tif: 91 860 57 11

